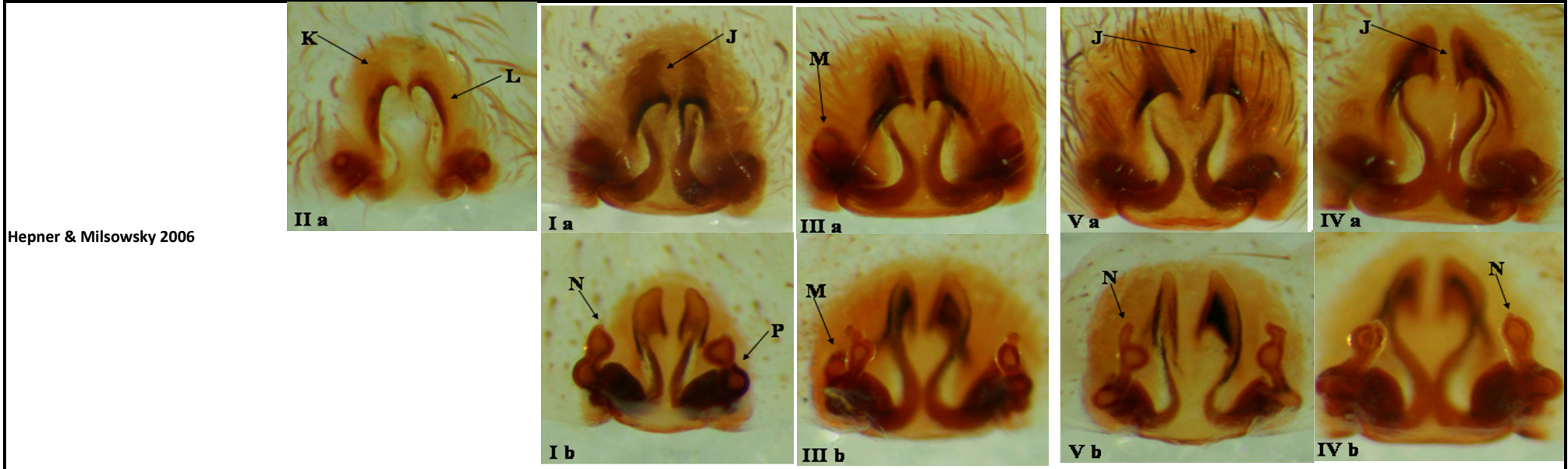


# Trochosa Mittel-Europa

Merkmal	<i>T. hispanica</i>	<i>T. ruricola</i>	<i>T. terricola</i>	<i>T. spinipalpis</i>	<i>T. robusta</i>
♂ / ♀ Femora	deutlich geringelt	schwach geringelt	schwach geringelt	schwach geringelt	± einfarbig
♂ / ♀ Herzfleck	hell	hell	hell	dunkel	hell
♂ / ♀ Gesamtfarbe	dunkel	hell	dunkel	± dunkel	hell
♂ Haare auf Mt1	lang, locker	kurz, dicht	locker		
♂ Höcker auf Cheliceren	vorhanden (schwach)	vorhanden	nicht vorhanden		nicht vorhanden
♂ Tasterklaue	vorhanden (schwach)	vorhanden	nicht vorhanden	nicht vorhanden	vorhanden
♂ Embolusspitze	kreisförmig gerollt	gebogen	kreisförmig gerollt	gebogen	gebogen
♂ Färbung Bein I	Pt, Ti, Mt dunkel Mt apikal hell	Ti, Mt, Ta dunkel	Ti, Mt dunkel	Ta hell, Ti, Mt dunkel	Ti, Mt, Ta dunkel
♀ Epigyne Form	deutlich länger als breit zusammenstossend	länger als breit	so breit wie lang	länger als breit	knapp länger als breit
♀ Epigyne Chitinbögen	(wenige Ausnahmen)	getrennt	getrennt	getrennt	getrennt
♀ Epigyne Chitinbögen Form	± parallel	⌒	⌒	⌒	/ \
♀ Epigyne Chitinbögen Länge	lang	gebogen lang	gebogen kurz	gebogen kurz	fast gerade
♀ Rezeptakeln	länglich	oval seitlich	nur leicht nach vorne verlängert	deutlich verlängert mit "Fortsatz"	deutlich nach vorne verlängert



<i>T. hispanica</i>	<i>T. ruricola</i>	<i>T. terricola</i>	<i>T. spinipalpis</i>	<i>T. robusta</i>
---------------------	--------------------	---------------------	-----------------------	-------------------

