

Západoevropský slíďák *Pardosa tenuipes* objeven v Česku

West European wolf spider *Pardosa tenuipes* was discovered in Czechia. Three males were captured by pitfall traps at Kozmické ptačí louky Meadows near Ostrava. The species found suitable conditions there thanks to sensitively performed near-natural restoration.

V létě loňského roku byl na Kozmických ptačích loukách na Ostravsku (obr. 1) objeven slíďák *Pardosa tenuipes* L. Koch, 1882 (obr. 2–4), který byl doposud znám pouze ze zemí západní Evropy a Maďarska. Tento vzácný slíďák ke svému životu potřebuje mokré osluněné louky s rozvolněnou vegetací v sousedství mokřadů. Takové biotopy dnes kvůli ustoupení od tradičního obhospodařování luk a znečištění, především zemědělskými hnojivy, na našem území postupně mizí.

Kozmické ptačí louky jsou v soukromém vlastnictví potravinářské firmy SEMIX, která se rozhodla ze svých zdrojů revitalizovat a dále udržovat přírodně bohaté lokality. Tato firma dále udržuje například stepní společenstva u Strejčkova lomu u Olomouce, s nejsevernějším výskytem sklípkánka pontického na Moravě. Revitalizované Kozmické ptačí louky s vybudovanými tůněmi od roku 2014 obývá, díky správnému lidskému zásahu do krajiny, stále více chráněných a ohrožených druhů živočichů. Od listopadu 2019 se na loukách pasou i exmoorští ponyové, polodivoké plemeno koní. Návrat vody do krajiny společně s pastvou velkých býložravců vytváří na Kozmických ptačích loukách mozaiku biotopů, na něž je vázaná neobvykle vysoká biodiverzita.

Příroda střední Evropy byla statisíce let intenzivně ovlivňována působením velkých býložravců jako byli divocí koně, pratuři, zubři, ale i mamuti či nosorožci. Podobně jako býložravci v Africe udržují savanu, tato zvířata u nás udržovala lesostep, místy s rozdruhanou zemí. Na takové biotopy byla přizpůsobená většina druhů našeho druhového bohatství. Člověk na konci poslední doby ledové vyhubil většinu divokých býložravců, ale první zemědělci je relativně brzy nahradili domácími zvířaty, která poskytují krajíně podobnou službu. V polovině dvacátého století však došlo k drastickému snížení počtu domestikovaných býložravců v krajíně, upřednostnění stájového chovu v posledních desetiletích vedlo k dalšímu omezení volné pastvy hospodářských zvířat. Jednotlivé druhy živočichů i rostlin, statisíce let přizpůsobené na biotopy ovlivňované býložravci, začaly hromadně mizet. Tento trend pokračuje dodnes, orgány ochrany přírody se ho alespoň na vybraných lokalitách snaží zvrátit reintrodukci polodivokých koní, turů či zubrů.

Detaily nálezu: Ostravsko, Kozmice (6074), 49.9075°N, 18.1371°E, 200 m n. m., 30.6.–31.7.2020, 3 ♂♂, leg. & det. M Řezáč & H. Rothová, coll. H. Rothová

Milan Řezáč & Helena Rothová



Obr. 1: Místo nálezu *P. tenuipes*, Kozmické louky (foto M. Řezáč)



Obr. 2: Jeden z nalezených samců *P. tenuipes* (foto M. Řezáč)



Obr. 3: Samice slíďáka *P. tenuipes* (foto A. Krediet)



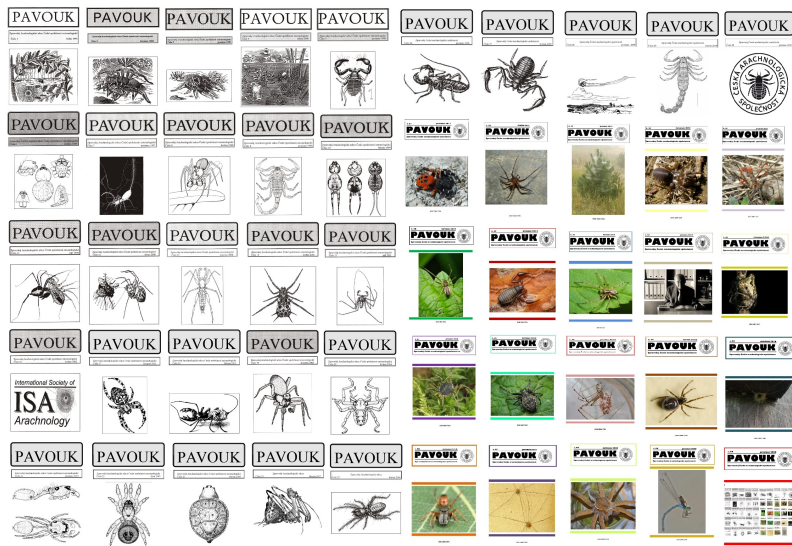
Obr. 4: Samec slíďáka *P. tenuipes* (foto A. Krediet)

č. 50

červenec 2021

PAVOUK

Zpravodaj České arachnologické společnosti



ISSN 1804-7254